



PBD 0640-2
SMO 10
639189

SMO 10

5

Informace o produktu

Řídící jednotka NIBE SMO 10 pro kombinaci s tepelným čerpadlem NIBE FIGHTER 2005, 2010 a 2020



Obecné informace

Řídící jednotka NIBE SMO 10 je určena pro kompletní řízení systému tepelného čerpadla NIBE vzduch-voda FIGHTER 2005, 2010 a 2020.

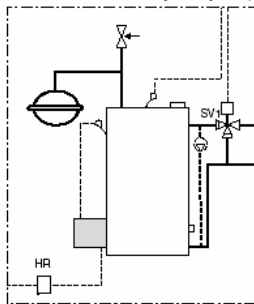
Jednotka SMO 10 ovládá celý systém vytápění, ohřevu teplé vody, ohřevu bazénu, řízení spínání doplňkového zdroje atd..

Řídící výstupy jednotky SMO 10

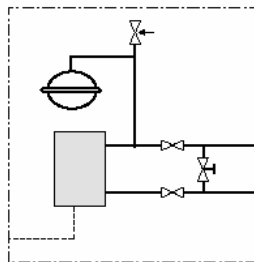
- Ekvitermní ovládání tepelného čerpadla.
- Spínání doplňkového zdroje.
- Oběhové čerpadlo okruhu tepelného čerpadla
- Oběhové čerpadlo okruhu radiátorů
- Oběhové čerpadlo okruhu podlahového topení
- Ohřev bazénu
- Ohřev teplé vody
- Směšovací ventil pro podlahové topení
- Směšovací ventil plynového kotle
- Trojcestný ventil ohřevu teplé vody
- Měření teplot až na 14 místech systému
- Monitoring maximální zátěže
- Archiv alarmů pro snadný servis
- Funkce sterilizace teplé vody (LEGIONELLA)
- Ovládání až 9 tepelných čerpadel NIBE FIGHTER

Systemové schéma

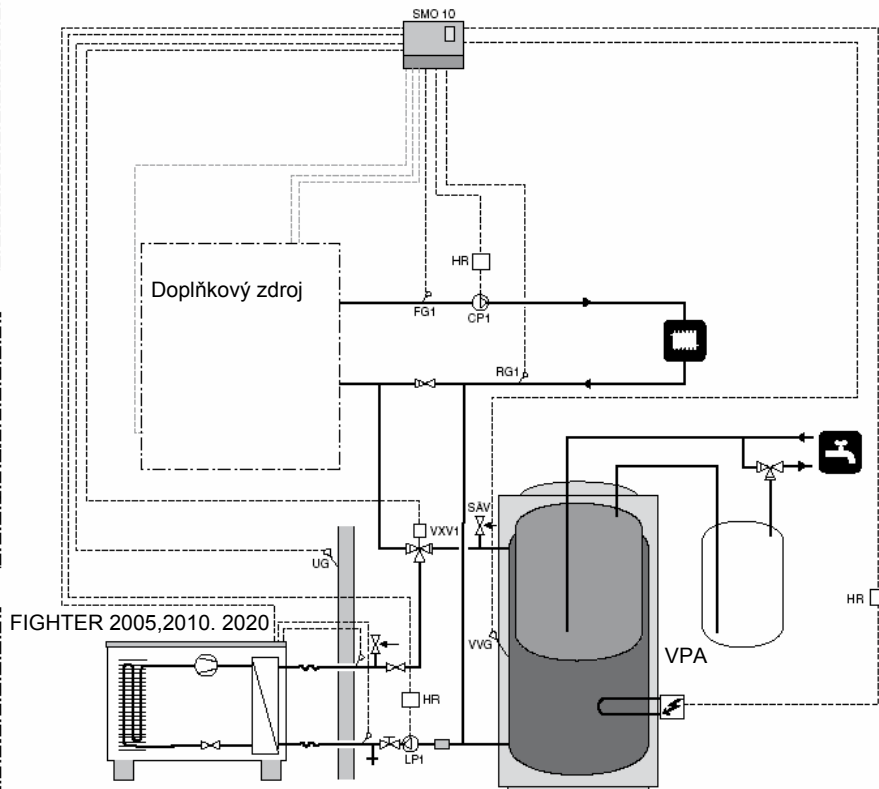
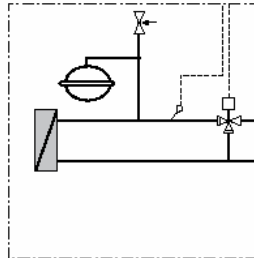
Kotel se směřovaným výstupem



Elektrokotel



CZT



- CP 1... Oběhové čerpadlo 1
- FG 1... Teplotní sonda výstup okruh1
- HR... Pomocné relé (stykač)
- LP 1... Oběhové čerpadlo okruhu tepelného čerpadla
- RG1... Teplotní sonda, vratná voda okruh 1
- SV1... Směšovací ventil plynového/ olejového kotle
- SAV... Pojistný ventil
- UG... Teplotní sonda venkovní teploty
- VVG... Teplotní sonda venkovní teploty
- VXV... Trojcestný přepínací ventil ohřevu TUV

Technická data



Šířka	363 mm
Výška	316 mm
Hloubka	156 mm
Hmotnost	7kg
Maximální počet FIGHTERů 20XX pro ovládání	9
Maximální počet teplotních sond	14
Maximální počet oběhových čerpadel okruhu TČ	1
Maximální počet oběhových čerpadel otopného systému	2
Napájení	230V, 50Hz
Maximální provozní proud	2,5A
Třída elektrického krytí	IP 21
Díl číslo	089 259